

# La Légionellose

C'est une **infection respiratoire grave** due à l'inhalation d'un aérosol d'eau contaminée par la bactérie Legionella.

Elle prolifère dans les eaux chaudes entre 25° et 45°C et meurt au-delà de 70°C.

Elle n'est pas contagieuse (pas de transmission directe par l'homme).

Elle touche entre 1600 et 2000 personnes chaque année en France et cause environ 150 décès par an si elle n'est pas soignée.



## Rôle du service de Prévention et Santé au Travail

- Aider au repérage des situations à risque
- Former et informer (actions de sensibilisation)
- Conseiller et accompagner les employeurs et les salariés (visites médicales périodiques ou à la demande) sous le couvert du secret médical
- Orienter si nécessaire

**CISTT**  
Santé au Travail

**Z.I Les Malalannes**

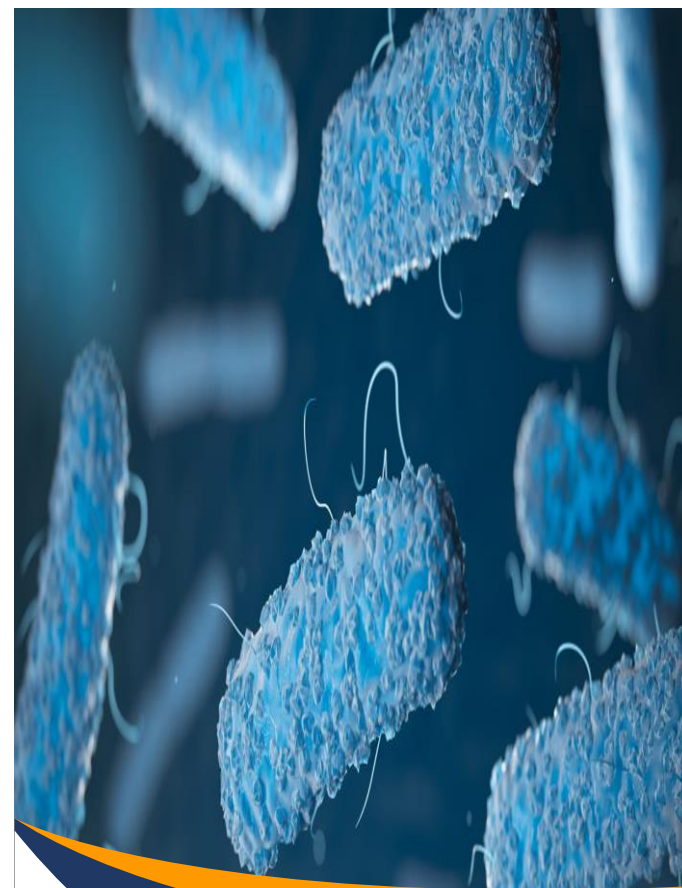
**CS 10147**

**35 Rue Paul Sabatier**

**26702 PIERRELATTE CEDEX**

**Tél : 04.75.04.30.55**

**Mail : [prevention@cistt.org](mailto:prevention@cistt.org)**



Les risques liés à  
la **Légionelle**

**CISTT**  
Santé au Travail

## MESURES DE PROTECTION COLLECTIVES

- **Contrôles sanitaires réguliers obligatoires** par l'exploitant (ECS et tours aéroréfrigérantes)
- **Entretien et nettoyage réguliers** des systèmes d'eau douce et des systèmes d'air conditionné ...)
- **Application de mesures physiques** (température > 70°C) **et chimiques** (biocides)
- **Suppression/ réduction maximale des émissions d'aérosols**
- **Réduction de la stagnation de l'eau** (bras morts)
- **Organisation du travail** : ne pas intervenir sur tour en marche ; temps de latence suffisant entre arrêt et intervention, etc.

## MESURES DE PROTECTION INDIVIDUELLES

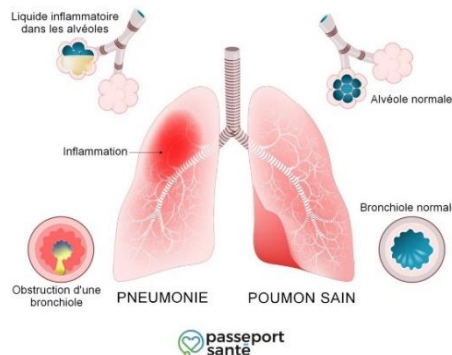
- **FFP3** pour intervention courte
- **Demi-masque ou masque complet P3** pour intervention en milieu humide
- **Masque à ventilation assistée** pour intervention prolongée



## LES SYMPTÔMES

- Fièvre modérée à forte
- Fatigue, maux de tête et douleurs musculaires
- Toux sèche puis grasse
- Troubles digestifs (douleurs, nausées, vomissements, diarrhées)

FORME BÉNIGNE	FORME GRAVE
<b>Fièvre de PONTIAC</b>	<b>LÉGIONELLOSE</b>
État grippal	Troubles neurologiques (de la confusion au coma) 2 évolutions possibles : <ul style="list-style-type: none"> <li>- Insuffisance respiratoire (pneumonie)</li> <li>- Insuffisance rénale aigue</li> </ul>
Guérison spontanée entre 2 et 5 jours	<b>Diagnostic</b> : Sérologie + radiographie <b>Traitement</b> : Antibiotiques macrolides →Pénicilline inefficace <b>Si vous présentez ces signes de gravité, alertez rapidement votre médecin</b>



## INSTALLATIONS EN CAUSE

- **Installations d'eau chaude sanitaire**
  - Ballons d'eau chaude
  - Bains bouillonnants
  - Douches
  - Équipements thermaux
  - Fontaines réfrigérantes
  - Etc.
- **Système de refroidissement par voie humide**
  - Climatisations
  - Tours aéroréfrigérantes
  - Etc.

## CADRE RÉGLEMENTAIRE

- La légionellose est une maladie à **déclaration obligatoire** (article D. 3113-6 du Code de la santé publique).
- Arrêté du 13 décembre 2004 relatif aux installations de refroidissement par dispersion d'eau dans un flux d'air soumises à autorisation.
- Arrêté du 1er février 2010 relatif à la surveillance des légionelles dans les installations de production, de stockage et de distribution d'eau chaude sanitaire

