

QUEST-CE QUE LE CANCER COLORECTAL ?

Le cancer colorectal est une tumeur maligne de la muqueuse du côlon ou du rectum.

C'EST LE 2^{EME} CANCER LE PLUS FREQUENT

3^{eme} cancer le plus fréquent chez l'homme (après la prostate et le poumon)

2^{eme} cancer chez les femmes (après le sein)

Le développement est souvent sans symptômes ou signes perceptibles d'où l'importance du **DÉPISTAGE**



#MarsBleu

Le mois de mobilisation pour le dépistage du cancer colorectal

2^e
CANCER
LE PLUS MEURTRIER
APRÈS LE CANCER
DU POUMON
+ 17 000
DÉCÈS PAR AN

43 000
NOUVEAUX CAS
DIAGNOSTIQUÉS PAR AN

45%
FEMMES

55%
HOMMES

LE TEST IMMUNOLOGIQUE
ET SON INTERPRÉTATION
SONT PRIS EN CHARGE

À **100 %**
PAR L'ASSURANCE MALADIE,
SANS AVANCE DE FRAIS



DANS 9 CAS
SUR 10
IL PEUT ÊTRE
GUÉRI S'IL EST
DÉTECTÉ TÔT



Brochure téléchargeable sur www.cistt.fr

CISTT
Santé au Travail

Z.I Les Malalonnès

CS 10147

35 Rue Paul Sabatier

26702 PIERRELATTE CEDEX

Tél : 04.75.04.30.55

Mail : prevention@cistt.org

MARS
Bleu



Prévention du
cancer colorectal

CISTT
Santé au Travail

FACTEURS DE RISQUE

❖ L'âge



94% des cancers colorectaux se développent après 50 ans

❖ Les antécédents



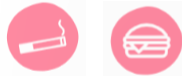
Personnels ou familiaux de maladies du colon ou du rectum

❖ Le sexe



Aussi fréquent chez l'homme que chez la femme

❖ Les habitudes de vie



Consommation excessive de viande rouge, d'alcool, de tabac. Aliments trop calorique, surpoids, obésité, sédentarité



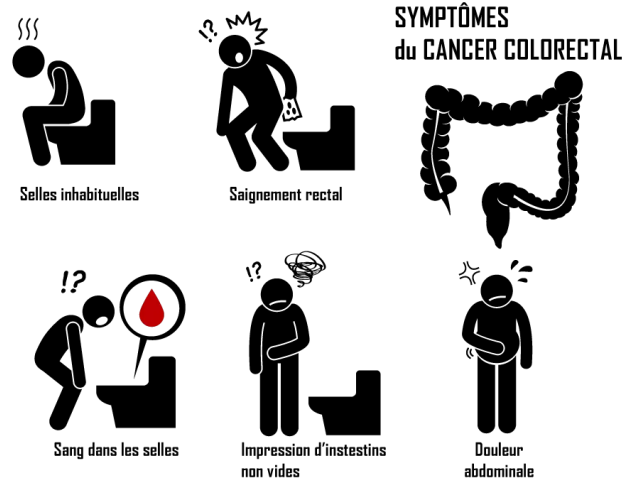
❖ Les expositions professionnelles

- Polluants et/ou substances chimiques
- Horaires de travail atypiques favorisant le déséquilibre alimentaire



SYMPTÔMES D'ALERTE

- ❖ Diarrhée
- ❖ Constipation
- ❖ Sang dans les selles
- ❖ Fatigue
- ❖ Perte de poids inexplicquée
- ❖ Douleurs abdominales
- ❖ Ballonnements

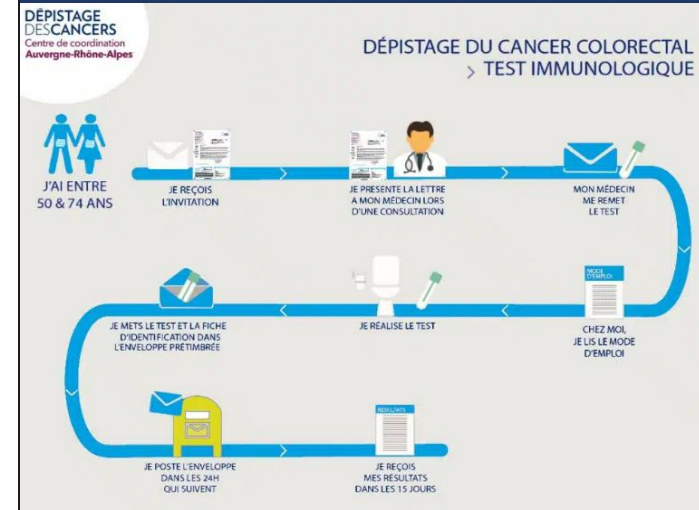


EN CAS DE SYMPTOMES IL EST RECOMMANDE DE PRENDRE UN AVIS MEDICAL



COMMENT RÉALISER LE TEST DE DÉPISTAGE ?

Dès **50 ans**, vous recevez un courrier vous invitant à effectuer un **dépistage** (kit à récupérer en pharmacie, médecin traitant ou site internet : monkit.dépistage-colorectal.fr)



Test négatif : vous ne présentez pas lésions pré-cancéreuse ou de cancer. Un test de dépistage vous sera proposé dans 2 ans.

Test positif : Un test positif n'est pas synonyme d'un cancer.

Pour identifier l'origine de la présence de sang dans les selles, votre médecin vous orientera vers un gastroentérologue pour réaliser une coloscopie. Dans plus de la moitié des cas, malgré la présence de sang, la coloscopie ne décèle aucune anomalie. Elle détecte un polype dans 30 à 40 % des cas, et un cancer dans 8 % des cas.