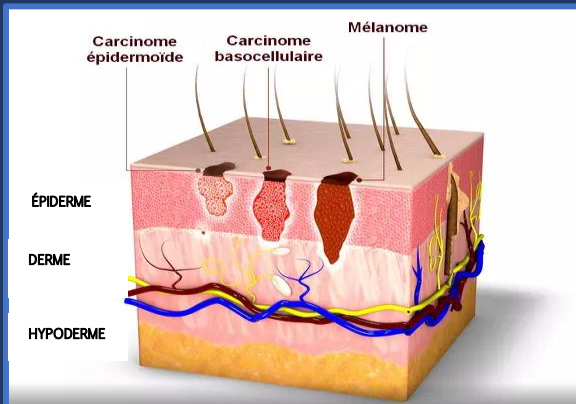


# Les cancers de la peau

- Ce sont les cancers les plus fréquents mais également les plus guérissables s'ils sont détectés et traités assez tôt.
  - Chaque année entre 141 200 et 243 500 cas diagnostiqués en France
  - Plus de 85 % sont dus à une exposition excessive aux Ultra-Violet (UV) naturels (rayons solaires) ou artificiels (cabine UV)
- Il existe 2 formes principales de cancers cutanés :
- Les Carcinomes cutanés (épidermoïdes ou basocellulaires)
  - Les Mélanomes



## Attention !

- S'exposer au soleil si on est déjà bronzé représente quand même un risque !
- Les protections solaires « indice 50 » ne sont pas réservées exclusivement aux personnes à risques ou à la peau très claire !
- Les nuages ne filtrent pas suffisamment les rayons UV du soleil !
- Les séances d'UV ne préparent pas la peau au soleil !

**NE NÉGLIGEZ PAS LA PROTECTION DE VOTRE PEAU !!!**

**CISTT**  
Santé au Travail

Z.I Les Malalannes

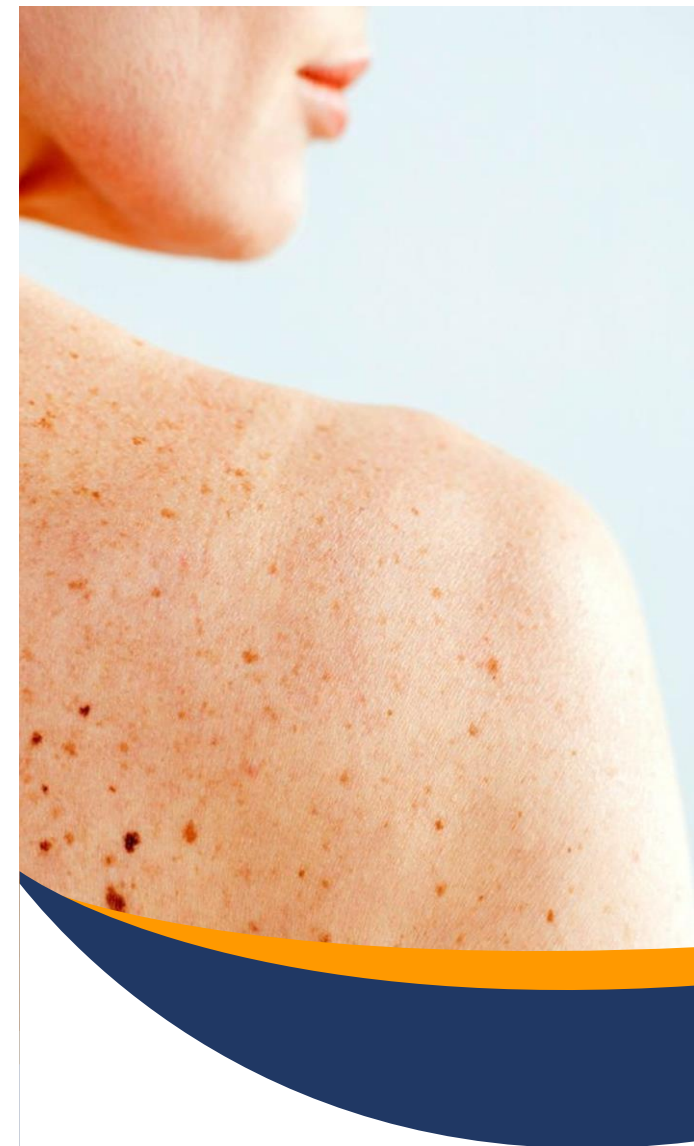
CS 10147

35 Rue Paul Sabatier

26702 PIERRELATTE CEDEX

Tél : 04.75.04.30.55

Mail : [prevention@cistt.org](mailto:prevention@cistt.org)









Les cancers de la peau

**CISTT**  
Santé au Travail

## LES FACTEURS DE RISQUES

- Prédispositions familiales
- Type de peau (phototype)
- Exposition solaire dans l'enfance
- Présence de nombreux grains de beauté et/ou taches de rousseurs
- Baisse du système immunitaire
- Exposition(s) professionnelle(s) :
- **UV** : Travail à l'extérieur, soudure de métaux
- **HAP (Hydrocarbures Aromatiques Polycycliques)**: Goudrons, pétrole, huiles d'usage minérales ...
- **ARSENIC** : Travail du bois traité CCA (Cuivre, Chrome, Arsenic), traitement métaux non ferreux arsenicaux, composés arsénicaux possibles dans le travail du cuir, la verrerie, l'électronique...

## LES 6 PHOTOTYPES

PHOTOTYPE	CARACTÉRISTIQUES	RÉACTION AU SOLEIL
1 	Peau très claire Cheveux roux ou blonds Yeux bleus ou verts Souvent : taches de rousseurs	Coups de soleil systématiques Ne bronze jamais, rougit toujours
2 	Peau claire Cheveux blonds, roux à châains Yeux clairs à bruns Taches de rousseur au soleil possibles	Coups de soleil fréquents Bronze difficilement ou très lentement
3 	Peau intermédiaire Cheveux châains à bruns	Coups de soleil occasionnels Bronze progressivement
4 	Peau mate Cheveux châains ou bruns Yeux foncés	Coups de soleil occasionnels lors d'exposition intense Bronze bien
5 	Peau brun foncé Cheveux noirs Yeux noirs	Coups de soleil rares Bronze facilement
6 	Peau noire Cheveux noirs Yeux noirs	Coups de soleil très exceptionnels

## LES SYMPTÔMES

### Importance de l'auto-examen



**Consultation médicale si au moins une de ces anomalies est constatée :**

- Plaie qui ne cicatrise pas
- Apparition soudaine de taches brunes
- Modification d'un grain de beauté (ABCDE)
- Apparition d'une boule sous la peau
- Une croûte qui grossit
- Une lésion qui saigne
- Une plaie qui gratte

**A** comme **Asymétrie** : grain de beauté de forme ni ronde ni ovale, dont les couleurs et les reliefs ne sont pas régulièrement répartis autour du centre.

**B** comme **Bords irréguliers** : bords déchiquetés, mal délimités.

**C** comme **Couleur non homogène** : présence désordonnée de plusieurs couleurs (noir, bleu, marron, rouge, blanc).

**D** comme **Diamètre** : diamètre en augmentation.

**E** comme **Évolution** : Changement rapide de taille, de forme, de couleur ou d'épaisseur.

## LES TRAITEMENTS

- Chirurgie
- Radiothérapie
- Thérapies ciblées
- Immunothérapie

## LES MESURES DE PRÉVENTION

### → LIMITER L'EXPOSITION AUX UV

- Pas d'exposition entre 12h et 16h
- Porter des vêtements couvrants
- Appliquer crème solaire indice 50 (anti UVA/UVB) toutes les 2h minimum
- Éviter le bronzage artificiel (Cabine UV)
- La prise de certains traitements influe sur la sensibilité au soleil



**Enfants : Pas d'exposition avant 3 ans**

### → SE PROTÉGER DES RISQUES CHIMIQUES

### → RESPECTER LES MESURES D'HYGIÈNE

### → CONSULTER UN DERMATOLOGUE RÉGULIÈREMENT

**LES COUPS DE SOLEIL DE L'ENFANCE FONT LES CANCERS DE L'ÂGE ADULTE**

